

# ¡ Bienvenidos !

**!Comenzamos en unos minutos!**

**Webinar**

**¿Cómo interpretar el desempeño exportador de América Latina y el Caribe?**



# ¡ Bienvenidos !

## Webinar

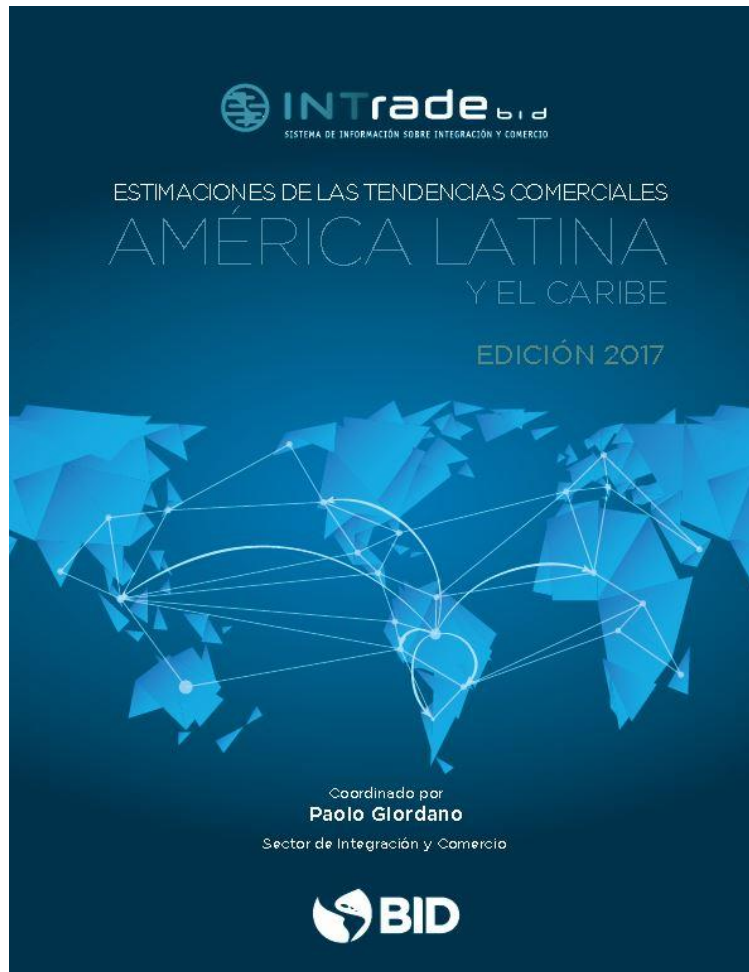
### ¿Cómo interpretar el desempeño exportador de América Latina y el Caribe?



# Sistema de información sobre Integración y Comercio

# www.intradebid.org

# Descarga nuestras publicaciones



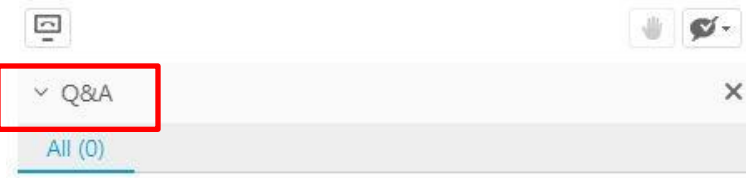
<https://publications.iadb.org/handle/11319/7984>



<https://publications.iadb.org/handle/11319/7942>

# Preguntas

## 1. Busca la pestaña Q&A



## 2. Escribe tu pregunta a: All Panelists



# Hoy nos acompañan

**Moderador**



**Santiago Chelala**

INTAL



**Paolo Giordano**

Economista principal

Sector de Integración y Comercio



**Alejandro Ramos**

Economista senior

INTAL



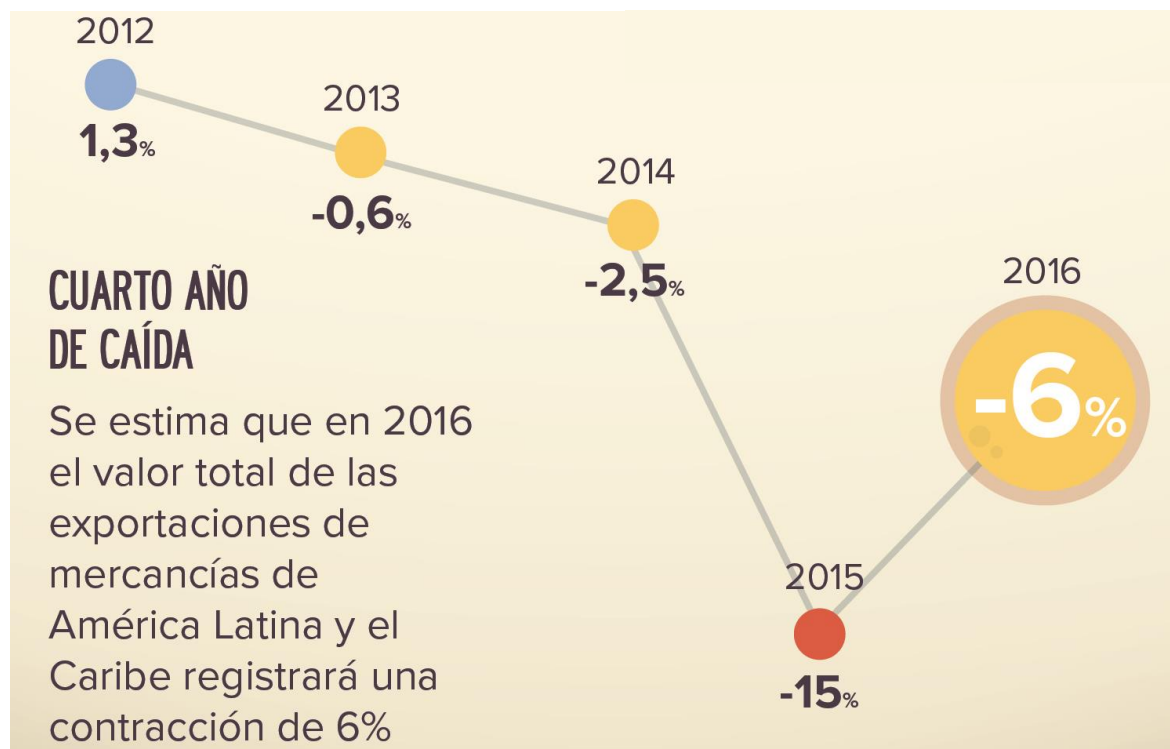
ESTIMACIONES DE LAS TENDENCIAS COMERCIALES  
**AMÉRICA LATINA**  
Y EL CARIBE

EDICIÓN 2017

# Cuarto año consecutivo de caída

## CRECIMIENTO DE LAS EXPORTACIONES DE BIENES DE AMÉRICA LATINA Y EL CARIBE

TASA DE CRECIMIENTO INTERANUAL, 2012-2016



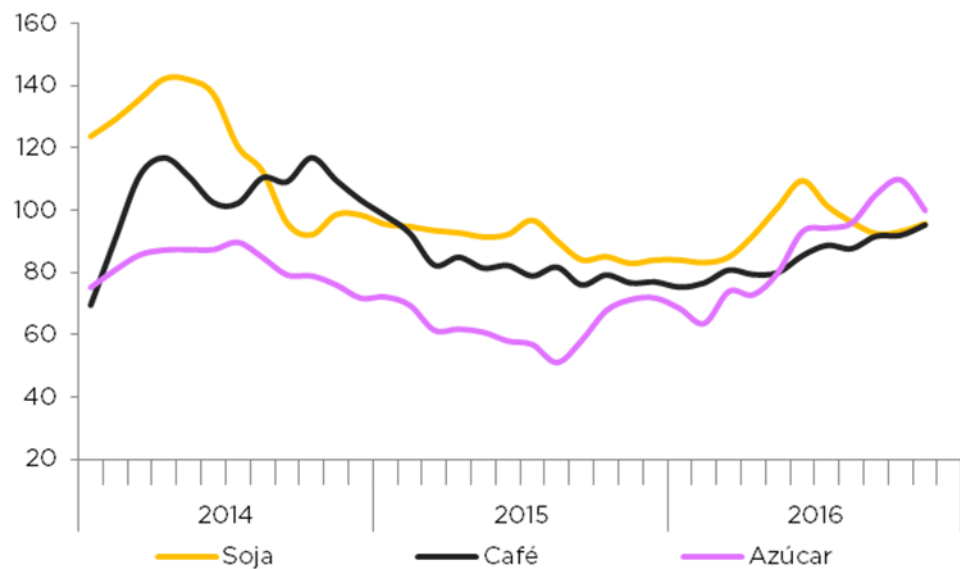
- ▶ US\$ 850 mil millones, apenas por encima del nivel del 2010
- ▶ 22% por debajo del máximo de US\$1.095 miles de millones (2012)
- ▶ Agosto 2016: **tasa interanual positiva** luego de **22 meses**



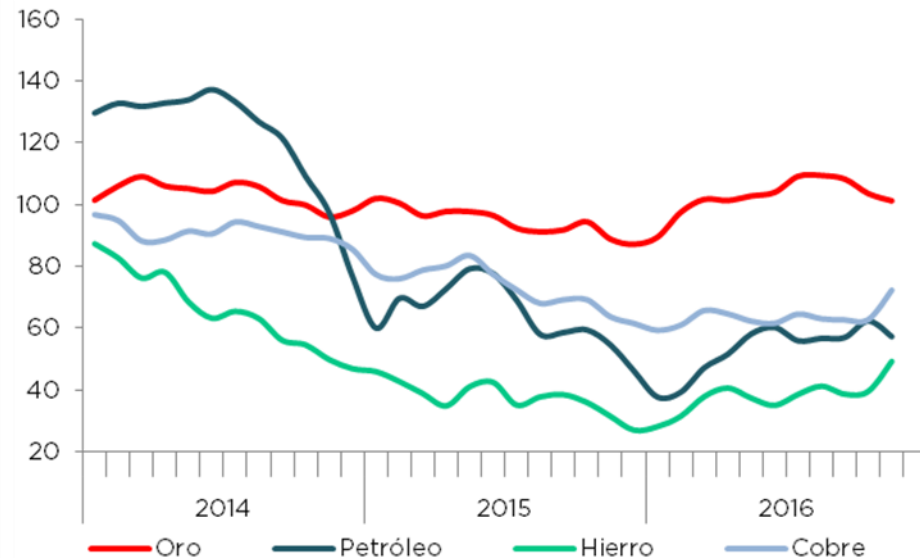
# Evolución de los precios de los productos básicos

## PRECIOS DE LOS PRINCIPALES PRODUCTOS DE EXPORTACIÓN DE AMÉRICA LATINA Y EL CARIBE (ÍNDICE 2010=100, 2014 - 2016)

### Agrícolas



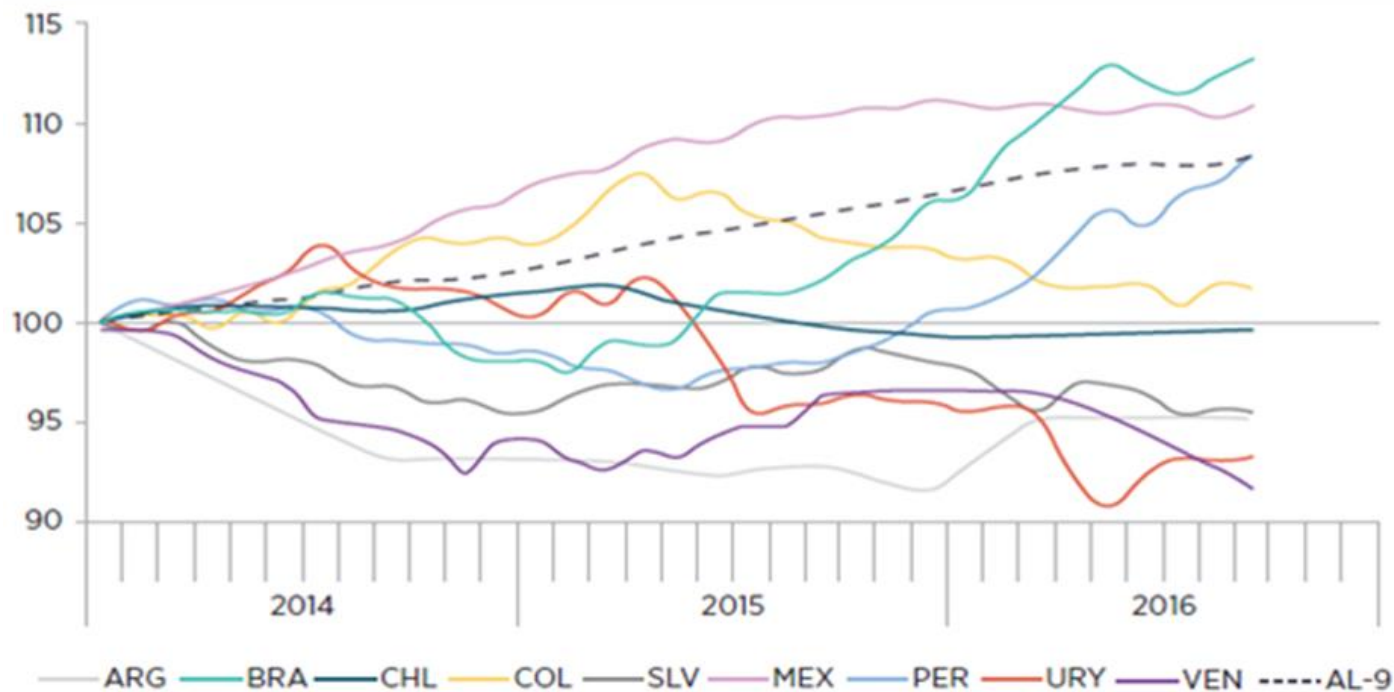
### Minerales y metales



- ▶ Tendencia negativa desde 2014 **se revirtió moderadamente** en 2016
- ▶ Precios de varios productos **aún por debajo del máximo** de 2014 (excepciones: azúcar y oro)

# Débil crecimiento de los volúmenes

## VOLÚMENES MENSUALES DE EXPORTACIÓN DE PAÍSES SELECCIONADOS (ÍNDICES, PROMEDIO MÓVIL DE 12 MESES, ENERO 2014=100, 2014-2016)



- ▶ Crecimiento débil o estancamiento de los **volúmenes** : AL-9: 2,1% (9m 2016) vs. 4,2% (2015)
- ▶ Trayectorias heterogéneas:
  - ▶ **Aceleración** en Brasil y Perú (azúcar a mercados asiáticos; cobre)
  - ▶ **Estancamiento** en México, Chile y Venezuela
  - ▶ **Reducción** en Colombia y Uruguay

# Débil demanda externa

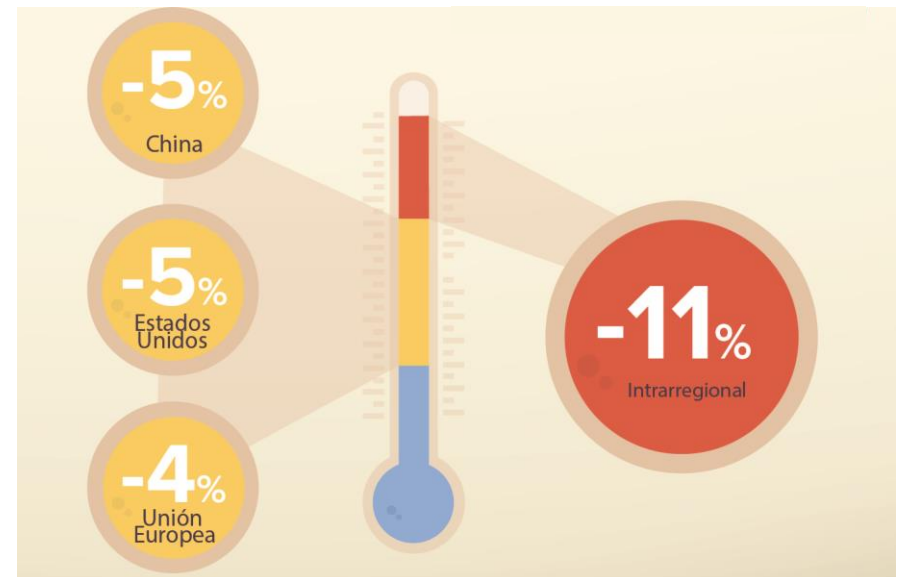
## CONTRIBUCIÓN DE LOS PRINCIPALES SOCIOS A LA VARIACIÓN TOTAL DE LAS EXPORTACIONES DE AMÉRICA LATINA

(TASA DE VARIACIÓN ANUAL Y PUNTOS PORCENTUALES, 2016)



## VALOR DE LAS COMPRAS DE LOS PRINCIPALES SOCIOS

(TASA DE VARIACIÓN ANUAL, 2016)



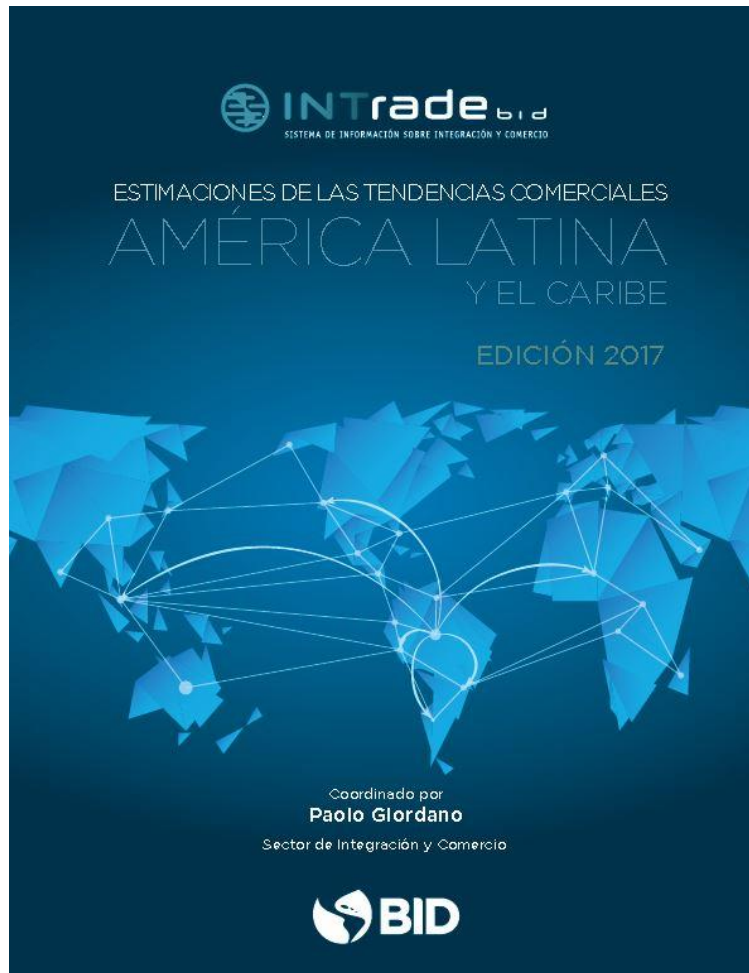
■ Subregión 
 ■ Resto del ALC 
 ■ Estados Unidos 
 ■ Unión Europea 
 ■ China 
 ■ Asia (excl. China) 
 ■ Resto del Mundo 
 ▲ Total

- ▶ Caída de las ventas hacia **Estados Unidos y América Latina** explican 75% de la baja total.
- ▶ El resto de los destinos también contribuyó negativamente.

# Preguntas



# Descarga nuestras publicaciones



# Correo de confirmación de cuenta de INTrade

## Bienvenido a INTrade!



Estimado

Muchas gracias por registrarse en [www.INTradebid.org](http://www.INTradebid.org)

Su cuenta actualmente se encuentra inactiva. Para activarla y establecer su contraseña, por favor utilice el siguiente enlace:

[Confirme su cuenta.](#)

Si tiene alguna consulta, por favor contactese con nosotros en [www.INTradebid.org](http://www.INTradebid.org)

Atentamente,

Equipo INTrade.

# ¡ Muchas gracias !

¡Los esperamos en nuestro próximo webinar!

Manténganse informados en [www.intradebid.org](http://www.intradebid.org)